

MÄÄRUS

Kiili

.november 2009 nr

Kohanime määramine

Määrus kehtestatakse kohanimeseaduse § 4 lg1 p 4 ja § 5 lg 1 p 3 ja Kiili Vallavolikogu 14.03.2000 otsuse nr 4 "Otsustusõiguse delegeerimine" alusel.

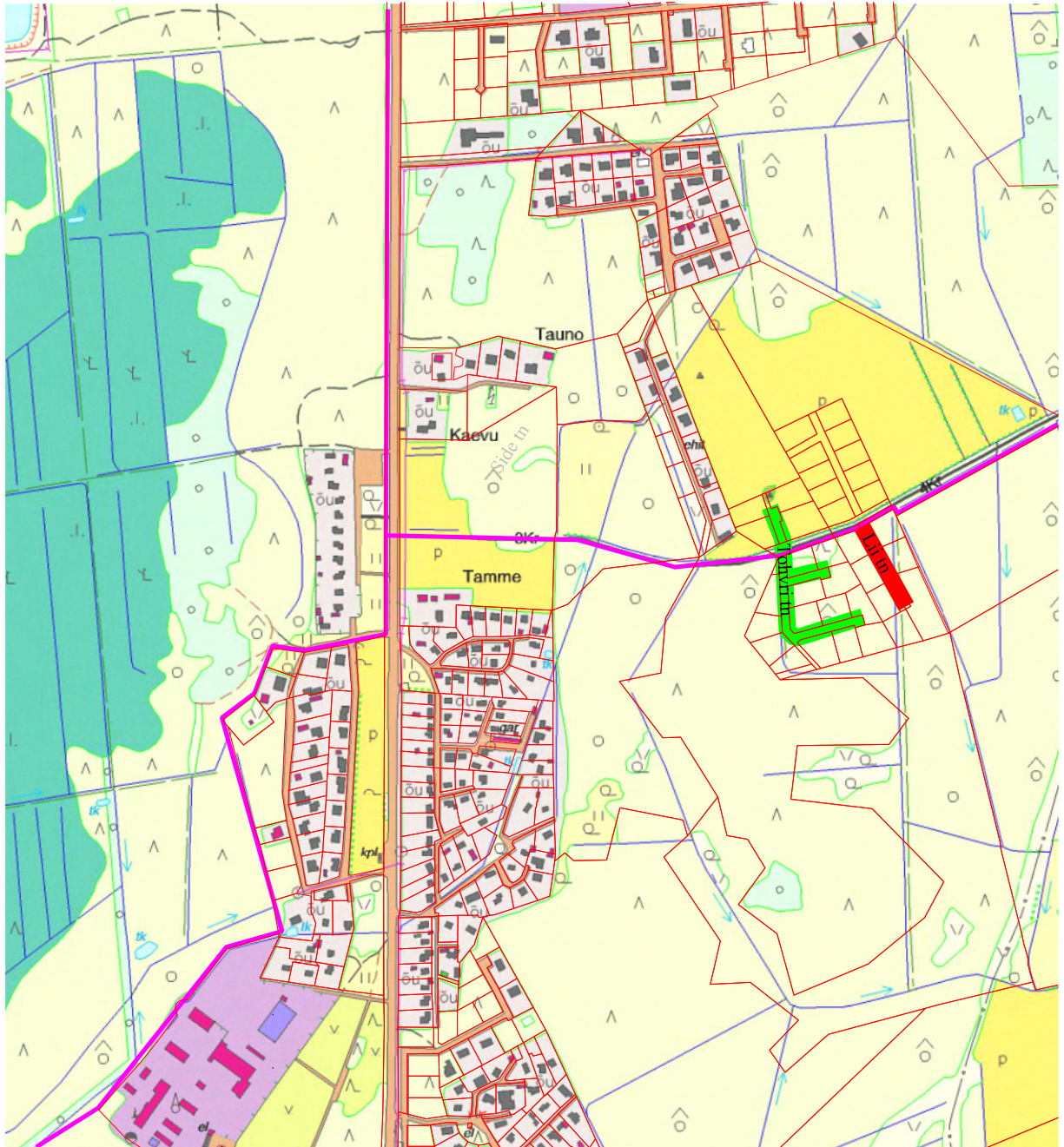
1. Määrata Kiili vallas Luige alevikus järgnevatele tänavatele nimed vastavalt juurdelisatud skeemile järgmiselt:
 - 1.1 Lii tänav
2. Määrata Kiili vallas Luige alevikus ja Kangru alevikus järgnevatele tänavatele nimed vastavalt juurdelisatud skeemile järgmiselt:
 - 2.1 Tohvri tänav
3. Määrus jõustub 2009.

Vambo Kaal
Vallavanem

Tarko Tuisk
Vallasekretär

Ärakiri: Riiklik kohanimeregister

*Kohanime määramise objektide asukohaskeem
Kiili vald, Kangru alevik ja Luige alevik
Mõõtkava M 1: 10000*



- Lii tänav*
- Tohvri tänav*
- Asustusüksuse piir*

Koostas:

*Benno Johanson
15.10.2009*