

MÄÄRUS

Kiili

.veebruar 2010 nr

Kohanime määramine

Määrus kehtestatakse kohanimeseaduse § 4 lg1 p 4 ja § 5 lg 1 p 3 ja Kiili Vallavolikogu 14. märtsi 2000 otsuse nr 4 "Otsustusõiguse delegeerimine" alusel.

1. Määrata Kiili vallas Vaela külas ja Mõisaküla külas järgnevatele tänavatele nimed vastavalt juurdelisatud skeemile lisa 1 järgmiselt:
  - 1.1 Väljamäe tee
- 2 Määrata Kiili vallas Vaela külas järgnevatele tänavatele nimed vastavalt juurdelisatud skeemile lisa 2 järgmiselt:
  - 2.1 Lageda tee
  - 2.2 Peetri tee
- 3 Määrus jõustub ..... 2010.

Tarmo Vaik  
Vallavanem

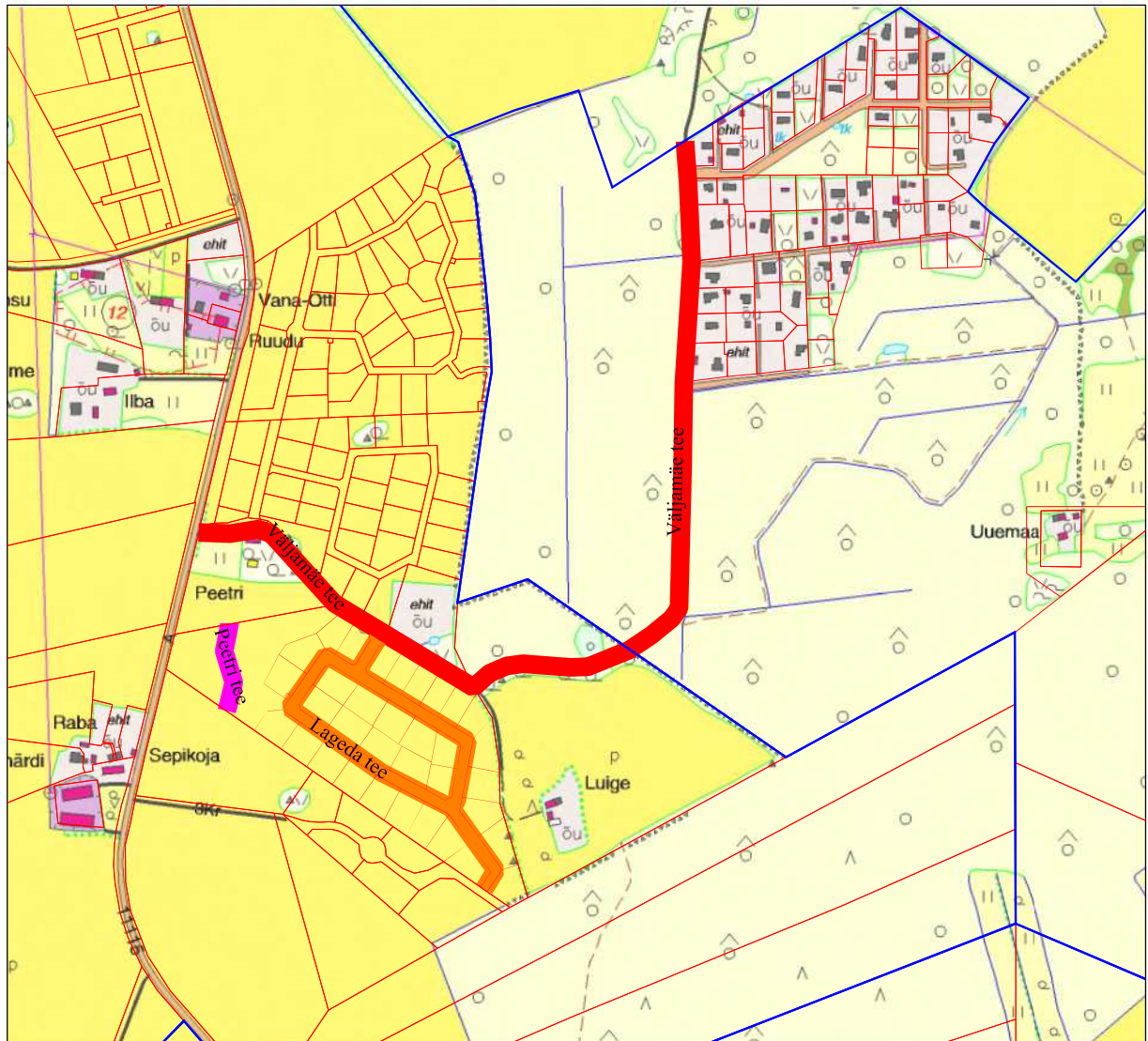
Tarko Tuisk  
Vallasekretär





Ärakiri: Riiklik kohanimeregister

*Kohanime määramise objektide asukohaskeem*

*Kiili vald, Vaela küla ja Mõisaküla küla*

*Mõõtkava M 1: 10000*



-  *Väljamäe tee*
-  *Lageda tee*
-  *Peetri tee*
-  *asustusüksuse piir*

*Koostas:*

*Benno Johanson*

*19.01.2010*