



KIILI VALLAVALITSUS

ÜLDKORRALDUS

Kiili

10. oktoober 2017 nr 351

Kohanime määramine, Arise tee, Metsavälja tee

Korraldus antakse kohanimeseaduse § 4 lg 1 punkti 4 ja § 5 lg 1 punkti 3 ning Kiili Vallavolikogu 14. 03.2000 otsuse nr 4 "Otsustusõiguse delegeerimine" alusel. Korralduse eelnõu avalikustati arvamuse avaldamiseks Kiili valla kodulehel www.kiilivald.ee ajavahemikul 22.09-06.10.2017.

1. Määrata Kiili vallas Vaela külas liikluspindadele nimi vastavalt juurdelisatud skeemidele (Lisad 1 ja 2):
 - 1.1. Arise tee;
 - 1.2. Metsavälja tee.
2. Käesoleva korralduse peale on õigus esitada halduskohtule kaebus halduskohtumenetluse seadustikus sätestatud korras 30 päeva jooksul korralduse teatavakstegemisest arvates.
3. Korraldus jõustub teatavakstegemisest.

/allkirjastatud digitaalselt/

Aimur Liiva
Vallavanem

/allkirjastatud digitaalselt/

Tarko Tuisk
Vallasekretär

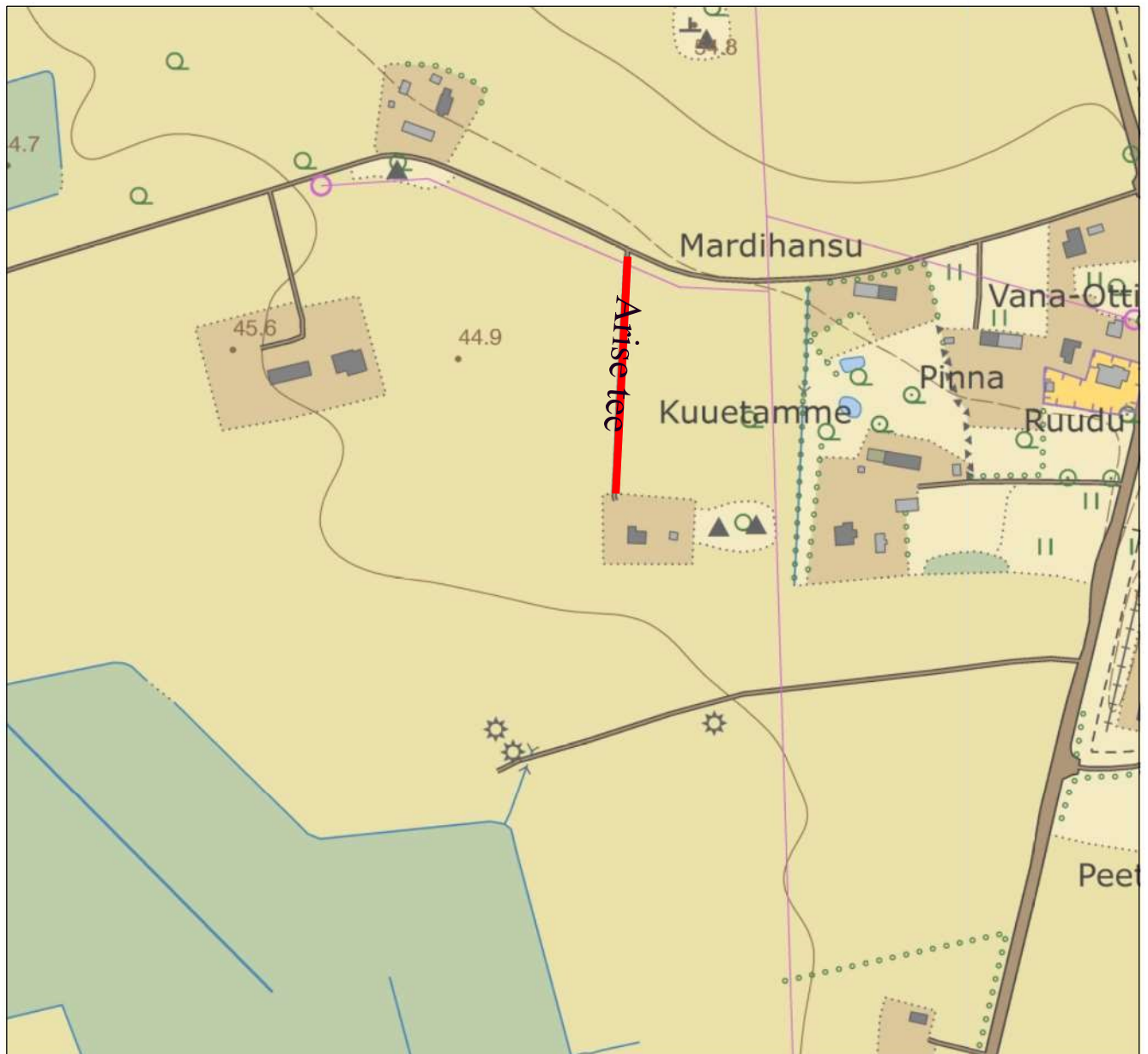
Lisa(d): 1. Asukoha skeem, Arise tee
2. Asukoha skeem, Metsavälja tee

Ärakiri: kohanimeregister, maanõunik

Kohanime määramise objektide asukohaskeem

Kiili vald, Vaela küla

Mõõtkava M 1: 5000



 *Arise tee*

Koostas:

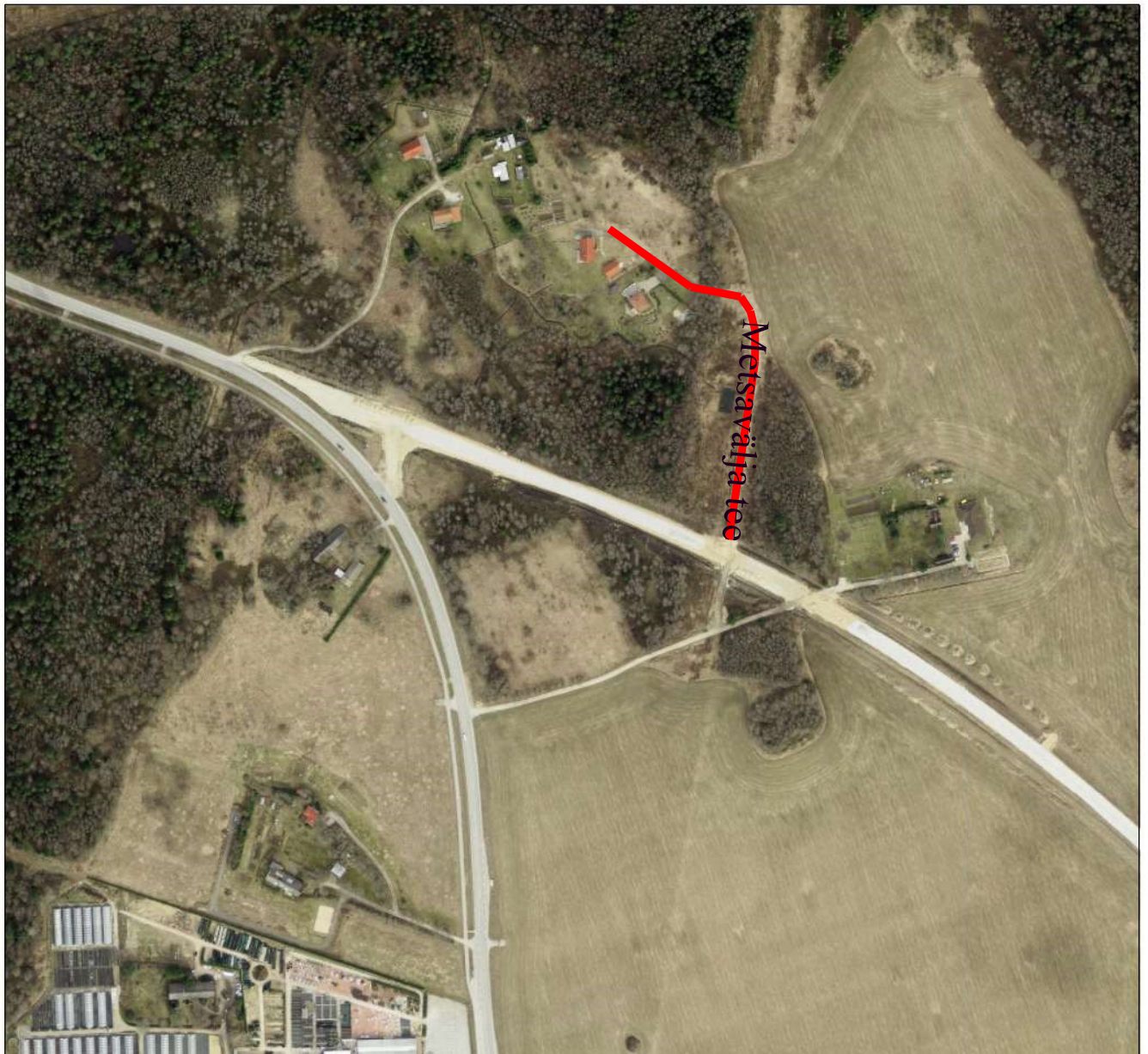
Benno Johanson


22.09.2017

Kohanime määramise objektide asukohaskeem

Kiili vald, Vaela küla

Mõõtkava M 1: 5000



 *Metsaväla tee*

Koostas:

Benno Johanson

22.09.2017