



## KIILI VALLAVALITSUS

### ÜLDKORRALDUS

Kiili

24. august 2016 nr 509

Liikluspindade ruumikuju muutmine, Kivi tänav, Masti tänav, Veenuse tänav ja Ääre tänav

Korraldus antakse kohanimeseaduse § 7 lg 2 punkti 3 ja lg 6 ning Kiili Vallavolikogu 14. 03.2000 otsuse nr 4 "Otsustusõiguse delegerimine" alusel.

Korralduse eelnõu avalikustati arvamuse avaldamiseks Kiili valla kodulehel [www.kiilivald.ee](http://www.kiilivald.ee) ajavahemikul 05.-19.08.2016.

1. Muuta Kiili vallas Luige alevikus ja Vaela külas liikluspindade ruumikujusid vastavalt juurdelisatud skeemile (Lisa 1):
  - 1.1. Masti tänav;
  - 1.2. Kivi tänav;
  - 1.3. Veenuse tänav;
  - 1.4. Ääre tänav.
2. Käesoleva korralduse peale on õigus esitada halduskohtule kaebus halduskohtumenetluse seadustikus sätestatud korras 30 päeva jooksul korralduse teatavakstegemisest arvates.
3. Korraldus jõustub teatavakstegemisest.

*/allkirjastatud digitaalselt/*

Aimur Liiva  
Vallavanem

*/allkirjastatud digitaalselt/*

Tarko Tuisk  
Vallasekretär

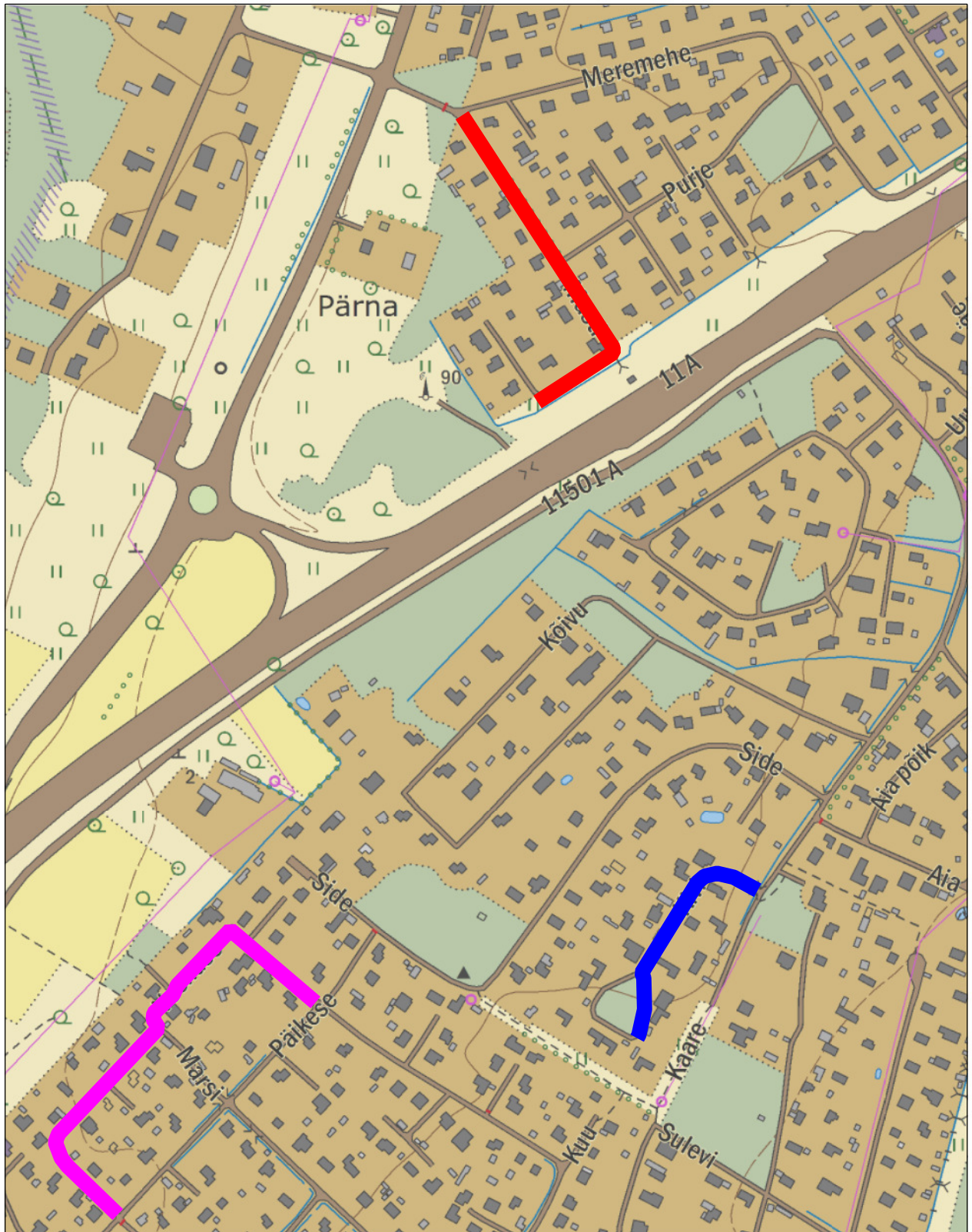
Lisa: 1. Asukoha skeemid 2 lehel

Ärakiri: kohanimeregister, maanõunik

*Kohanime määramise objektide asukohaskeem*

*Kiili vald, Luige alevik*

*Mõõtkava M 1: 5000*



- █ *Masti tänav*
- █ *Kivi tänav*
- █ *Veenuse tänav*

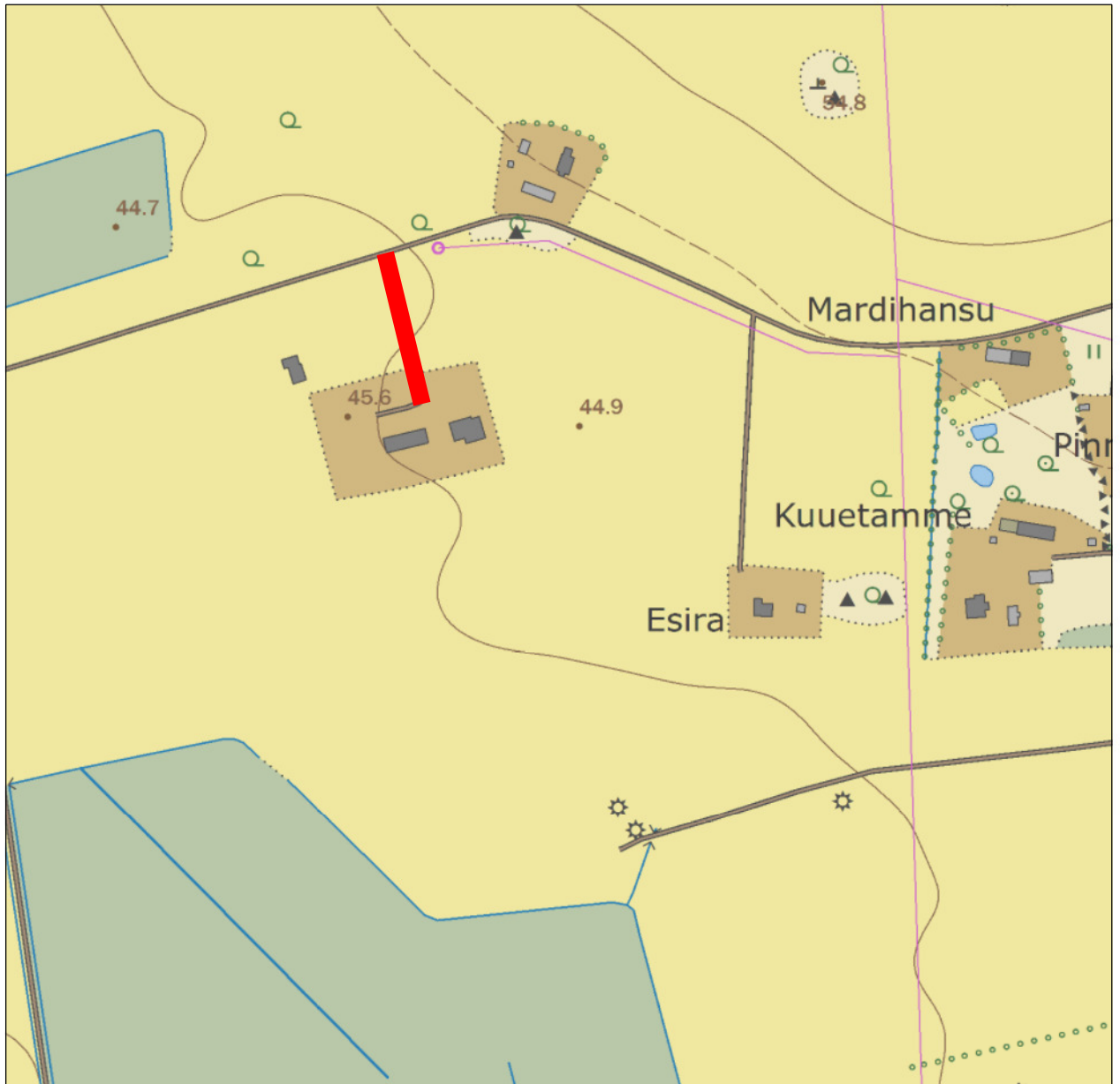
*Koostas:*

*Benno Johanson  
04.08.2016*

*Kohanime määramise objektide asukohaskeem*

*Kiili vald, Vaela küla*

*Mõõtkava M 1: 5000*



 *Ääre tänav*

*Koostas:*

*Benno Johanson*

*04.08.2016*