

ANDMED KRUNTIDE MOODUSTAMISEKS						
pos nr	krundi aadress	krundi planeeritud sihtstarve	krundi planeeritud suurus m ²	moodustatakse kinnistust	liidetavate/ahutatavate osade suurus m ²	osade senine sihtstarve
1	Niine	Ä 100	18 899	Niine	-1529	M 100
2	Väike-Niine	Ä 100	1529	Niine	+1529	M 100
			20428			

PARKIMISKOHTADE ARVUTUS					
pos nr	ehituse liik	parkimisnormatiiv	kogus	normatiivne parkimiskohtade arv	planeeritud parkimiskohtade arv
1	Restoran	1/100	1430	15	221
1	Hotell	1/100	1455	15	
1	Kauplus	1/50	6150	123	13
1	Äri/teenindus	1/80	1920	24	
2	Toitlustuskoht	1/100	270	3	
				180	234

KRUNTIDE NÄITAJAD												
pos nr	krundi aadress	krundi planeeritud suurus m ²	maksimaalne ehitusala pind m ²	korruselisus	kõrgus meetrites	hoonete arv krundil	maa sihtstarve vastavalt detailplaneeringule	maa sihtstarve ja osakaalu % vastavalt katastrile	maksimaalne suletud brutopind sihtstarvete kaupa vastavalt katastrile	minimaalne tulepüsivus	parkimiskohtade arv: normatiivne ja kavandatud	arhitektuurinõuded
1	Niine	18 899	5500	3	12	4	Ä 100	Ä 100	Ä 10955	TP2	177 221	1. Lahtine hoonestusviis 2. Katsekalle 0-25 kraadi, harja suund vaba. 3. Arhitektuursed nõuded vt seletuskirja osast. 4. Piirdeid maantee poole ette ei nähta
2	Väike-Niine	1529	270	1	8	1	Ä 100	Ä 100	Ä 270	TP3	3 13	
		20428	6150								180 234	

Planeeritud ala näitajad:

Planeeritud ala suurus - 2,3 ha
 Max korruste arv - 3
 Hoonete arv kokku - 5
 Suletud brutopind kokku - 11225 m²
 Kavandatud parkimiskohtade arv - 234
 Täisehitus - 27%
 Hoonestustihedus = 0,55

TINGMÄRGID

- PLANEERITUD MAA-ALA PIIR
- OLEMASOLEV KRUNDI PIIR
- MOODUSTATAV KRUNDI PIIR
- HOONESTUSALA
- HOONE VÕIMALIK ASUKOHT
- PLANEERITUD SÕIDUTEE
- EHITUSJÄRGUS MAANTEE MAHASÖIT (K-projekti töö nr 11164)
- PLANEERITUD KERGLIIKLUSTEE
- PROJEKTEERITUD KERGLIIKLUSTEE (Reaalprojekti töö nr T46-09)
- EHITUSJÄRGUS KERGLIIKLUSTEE (K-Projekti töö nr 10083)
- PLANEERITUD KERGLIIKLUSTEE (Kesa DP0122 algatatud 01.03.2005)
- HALJASALA
- PLANEERITUD MAAPALNE TULETÕRJEHÜDRANT
- PLANEERITUD TULETÕRJE VEEMAHUTI
- LIKVIDEERITAV OBJEKT
- TEEKAITSEVÕND
- JUURDEPÄAS KRUNDILE
- SÕIDUKITE LIIKUMISSUUNAD
- ISTUTATAV PUU
- PLANEERITUD TARBIVA ALAJAAM
- TULEMÜÜRI NÕUETELE VASTAV SEIN
- TEESERVITUUDI ETTEPANEK
- TEHNÕVÕRGU SERVITUUDI VAJADUS

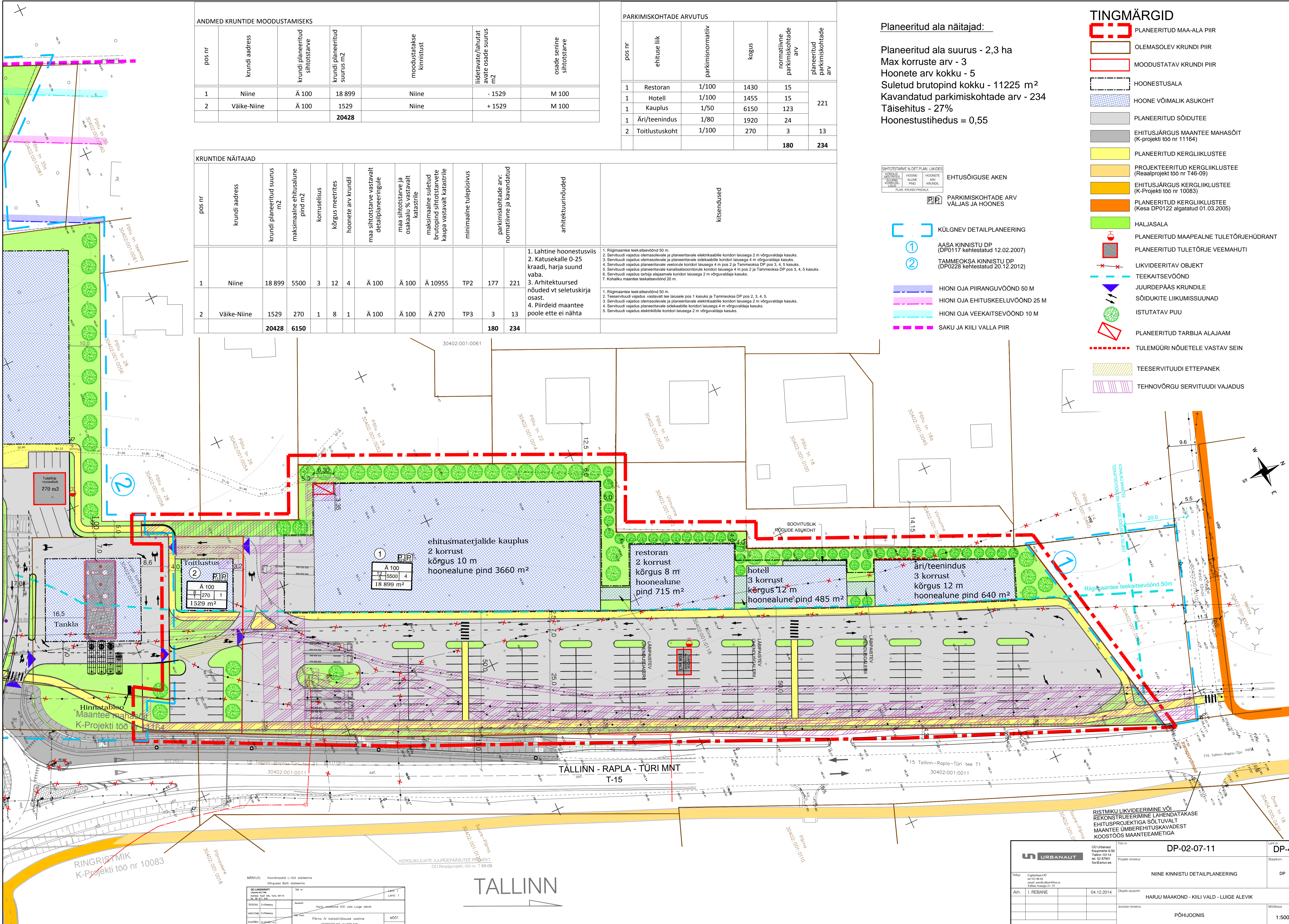
SIHTSTARVE % DET PLAN LIKIDES

EHITUSJÄRGUSE AKEN

KÜLGNEV DETAILPLANEERING

1 AASA KINNISTU DP (DP0117 kehtestatud 12.02.2007)
 2 TAMMEOKSA KINNISTU DP (DP0228 kehtestatud 20.12.2012)

HIONI OJA PIIRANGUVÕND 50 M
 HIONI OJA EHITUSKEELUVÕND 25 M
 HIONI OJA VEEKAITSEVÕND 10 M
 SAKU JA KIILI VALLA PIIR



MÄRKUS: Koordinaadid L-Eel süsteemis kõrgused Bati süsteemis	100 m 1:1000
OÜ LANDKRAFT Tallinn, aadress: Kesklinna rajoon, Kesklinna asum, Kesklinna tähe 10, 10110	1-leht 1 1-leht 1
REKTAOR: S. Sõmer VEEBIMÄGI: S. Sõmer KÄSITAJA: S. Sõmer	ASUKOHT: Harju maakond, Kiili vald, Luige alevik PÕHIOO: Põhioo IV katusstruktuurse osaline GEODEETILINE ALLPLAAN
MÕÖD:	MÕÖD:

TALLINN

	OÜ Urbanaut Kesklinna 6-8 Tallinn 10114 tel: 52 87001 fax: 52 87002	Töö nr: DP-02-07-11 Projekti nimetus: NINE KINNISTU DETAILPLANEERING	Leht nr: DP-4 Staadium: DP
Auh: I. REBANE	04.12.2014	Otsustanud: HARJU MAAKOND - KIILI VALD - LUIGE ALEVIK	Mõõtkava:
Joonise nimetus: PÕHIOONIS	1:500	Koostöö:	Koostöö: