

TINGMÄRGID

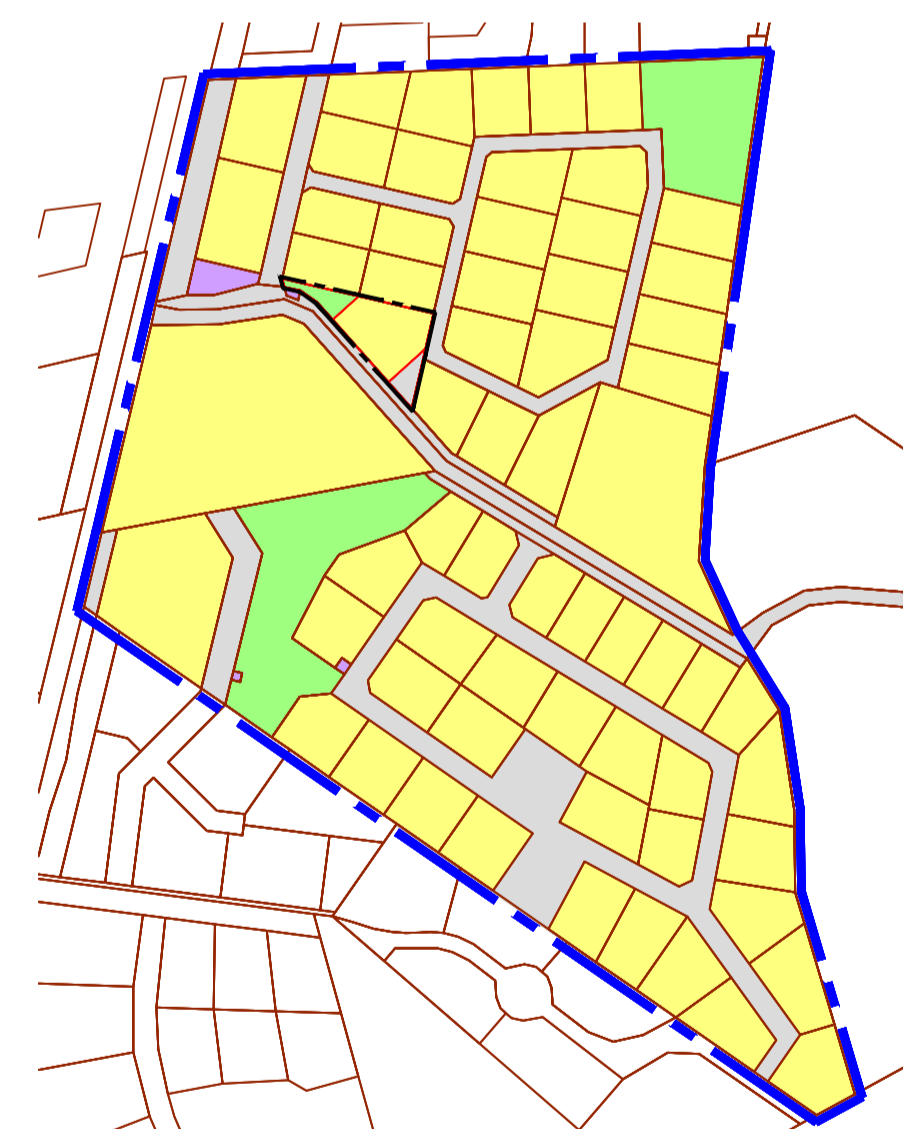
- Plan. ala piir
- Kontaktvööndi piir
- Katastrüksuse piir
- Plan. krundi piir
- Juurdepääs planeeringualale
- Olemasolev autoliikluse ala/ Riigimaantee
- Olemasolev autoliikluse ala/ Kohalikmaantee
- Olemasolev kergliikluse ala
- Ühistranspordipeatus
- Ühistranspordi sõidusuund
- Haljasala
- Kehtestatud detailplaneering
- Algatatud detailplaneering

Detailplaneeringud:

1. Lepiku I detailplaneering. Kehtestatud 27.06.2006
2. Vaela külas Väljamäe tee 2 (end nimega Peetri kinnistu) detailplaneering. Vastu võetud 16.12.2021
3. Peetri tee 4, Peetri tee T2, Peetri tee 7a ja Peetri tee 7 detailplaneering. Osaliselt kehtetu 29.08.2019
4. Lageda kinnistu detailplaneering. Kehtestatud 11.12.2008. Osaliselt kehtetu 29.08.2019

Märkus: detailplaneeringute andmed on antud seisuga: jaanuar 2022

KONTAKTVÖÖNDI MAAKASUTUSE SCHEEM

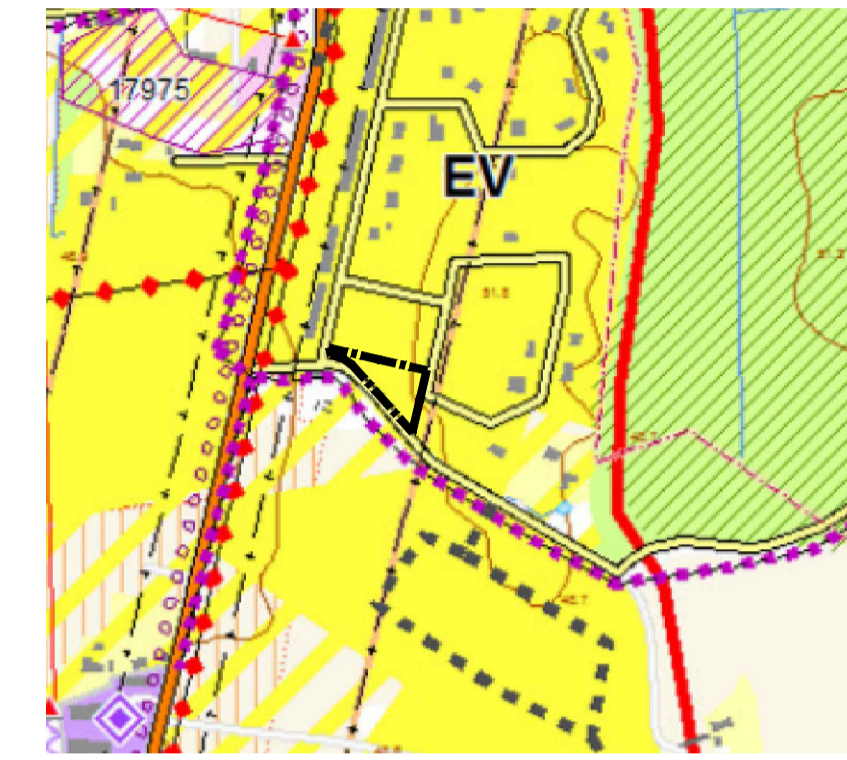


TINGMÄRGID

- Plan. ala piir
 - Kontaktvööndi piir
 - Kinnistu piir
 - Plan. krundi piir
- MAAKASUTUS
- Elamumaa
 - Üldkasutatav maa
 - Transpordimaa
 - Tootmismaa

KONTAKTVÖÖNDI AVALIKU RUUMI EHTUSLIK ANALÜÜS

VÄLJAVÖTE KIILI VALLA ÜLDPLANEERINGU KAARDIST
(kehtestatud Keila Vallavolikogu 16.05.2013 otsusega nr 26)



- Maakasutus
- VÄRKEELAMUMAA olemasolev - olemasolevad, edasised, lähemas tulevas maa
 - elumaa detailplaneeringu järgi
 - VÕIMALIKU ARENGIALAD juhtotstarbega
 - EV/BIA maakasutuse juhtotstarve / kättesahtlar

plan.ala asukoht

Märkused
Plaani koostamisel on aluseks Maa-ameti põhikaardi väljavõte.
Aluskaart: Maa-amet 2018.

OÜ Hendrikson & Ko Maaki 29 Tallinn 10145 tel 740 9800 hendrikson@hendrikson.ee	Projektjuht-planeerija Nadja Bruk Koordinaator Jaanus Aavik Kuupäev 11.03.2022	Töö koostamisest huvitatud isik Nikolai Pitugov Töö nimetus Kiili vallas Vaela külas Lepiku tee 29 kinnistu detailplaneering Joonis Kontaktvööndi avaliku ruumi ehituslik analüüs	Asukoht Kiili vald Töö nr 21004062 Moot 1:2000 Joonise nr 2
---	---	---	--

