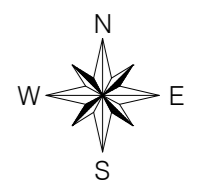
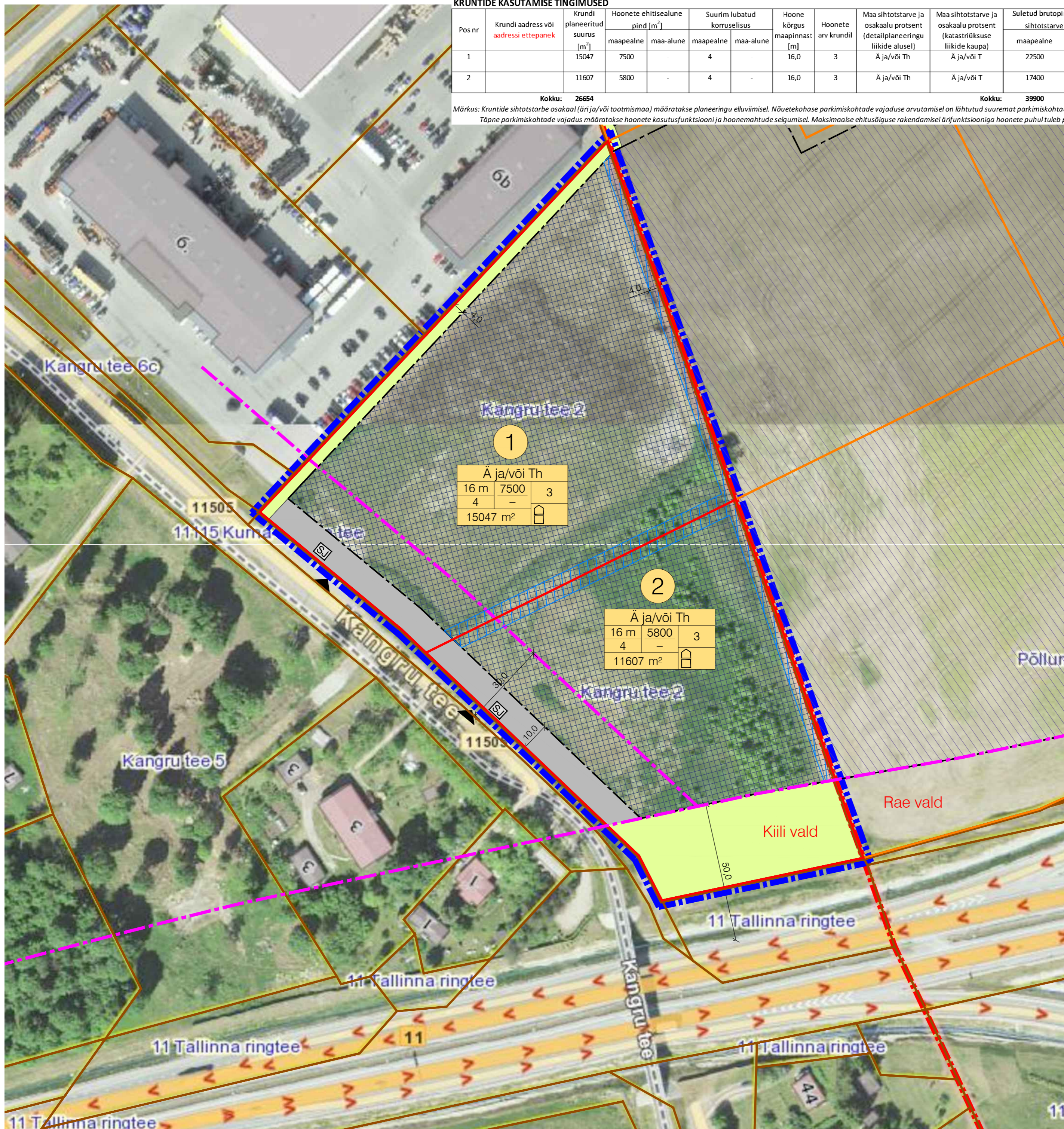


KRUNTIDE KASUTAMISE TINGIMUSED

Pos nr	Krunsti aadress või aadressi ettepanek	Krunsti planeeritud suurus [m ²]	Hoonete ehitisealune pind [m ²]		Suurim lubatud korruselisus		Hoone kõrgus maapinnast [m]	Hoonete arv krunstil	Maa sihtotstarve ja osakaalu protsent (detailplaneeringu liikide alusel)	Maa sihtotstarve ja osakaalu protsent (katastriüksuse liikide kaupa)	Suletud brutopind katastriüksuse sihtotstarvet kaupa [m ²]		Parkimiskohtade arv		Min. haljastuse %	Täisehituse %	Hoonestustihedus	Kitsendused / piirangud / märkused	
			maapealne	maa-alune	maapealne	maa-alune					maapealne	maa-alune	normatiivne	kavandatud					
1		15047	7500	-	4	-	16,0	3	Ä ja/või Th	Ä ja/või T	22500	-	225	225	15%	50%	1,5	Riigimaantee kaitsevöönd 30 m ulatub krunstile	
2		11607	5800	-	4	-	16,0	3	Ä ja/või Th	Ä ja/või T	17400	-	174	174	15%	50%	1,5	Riigimaantee kaitsevööndid 30 m ja 50 m ulatuvad krunstile	
Kokku:		26654									39900		399	399					

Märkus: Krunstide sihtotstarbe osakaal (äri ja/või tootmismaa) määratakse planeeringu elluviimisel. Nõuetekohase parkimiskohtade vajaduse arvutamisel on lähtutud suuremat parkimiskohtade arvu nõudvast normatiivist (ärihoone parkimismäär). Täpne parkimiskohtade vajadus määratakse hoonete kasutusfunktsiooni ja hoonemahude selgumisel. Maksimaalse ehitusõiguse rakendamisel ärifunktsiooniga hoonete puhul tuleb parkimine lahendada omal krunstil hooneväliselt ja vajadusel ka hoone mahus.



TINGMÄRGID

	Planeeritud ala piir
	Omaavalitsuse piir
	Katastriüksuse piir
	Moodustatava krunsti piir
	Naaberplaneeringus moodustatava krunsti piir (Põllumehe kinnistu detailplaneering)
	Planeeritud autoliikluse ala
	Planeeritud kergliikluse ala
	Hajajasala
	Planeeritud maapealne hoonestusala
	Ehituskeeluala, juhul kui krunte ei liideta
	Naaberplaneeringus planeeritud maapealne hoonestusala (Põllumehe kinnistu detailplaneering)
	Krunsti positsiooni number
	Krunsti ehitusõigus
	Bürood ja kaubanduspinnad
	Tootmishooned
	Autode võimalik juurdepääs krunstile
	Sorteeritud jäätmete võimalik kogumispaik
	Maantee kaitsevööndi piir (Ehitusseadustik § 71 lõige 2)

- Märkused:**
- Hoonete projekteerimisel lähtuda detailplaneeringu digitaalsest versioonist.
 - Kruntid võib jätta ka moodustamata, sel juhul summeerub lubatud ehitusõigus.
 - Sorteeritud jäätmete kogumise koht krunstil täpsustatakse ehitusprojekti.
 - Planeeritud ala asub Maxima Eesti OÜ Logistikeskuse ohtlikus alas (ammoniaak, diislikütus).

Trükkis: KPR-MARIOM2
 Fail: U:\OBJEKTI\19159_Kangru tee 2_DP\Algatamisettepaneku kaust\19159_Algatamisettepanek.dwg
 Trükitud: 31.10.2019