

TINGTÄHISED

- PLANEERITUD MAA-ALA PIIR (Vastavalt Kiili Vallavolikogu 23.08.2018 otsusele nr 16)
- KATASTRIOKSUSE PIIR
- MOODUSTATAV KRUNT
- MAAEHNITIGUTEKS MOODUSTATAV KRUNT- LIIDETAKSE TAMME TÄNAV T1 KRUNDIGA HOONESTUSALA
- 2K SOOVITUSLIK PÕHIHOONE ASUKOHT - KUNI 2 KORRUST
- 1K SOOVITUSLIK ABIHOONE ASUKOHT - KUNI 1 KORRUST
- L 100% OLEMASOLEV SÕIDUTEE - TAMME TÄNAV
- P PLANEERITUD TEED JA PLATSID
- ↔ LIIKLUSSUUNAD
- JUURDEPÄAS KRUNDILE
- JUURDEPÄAS HOONESSE
- SORTTEERITUD JÄÄMETE KOGUMISKOHT (KÕVAKATTEGA ALUSEL)
- OLEMASOLEV SÄILIV KRAAV
- x OLEMASOLEV KRAAVI ASUKOHT - LIKVIDEERITAKSE
- x OLEMASOLEV LAMMUTATAV EHTIS
- OLEMASOLEVA PUURKAEVU ASUKOHT NAABERKINNISTUL
- PUURKAEVU HOOLDUSALA R=10m
- TEEKAITSEVÕOND 5m TEEMAA ALAST
- OLEMASOLEVAD PUUD
- MAHAVÕETAV PUU
- OLEMASOLEV SÄILIV PUU (TÄPSUSTUB EHTISPROJEKTIS)
- ALA, KUS KÕRGHALJASTUSE SÄILIMINE ON KOHUSTUSLIK
- PLANEERITAV MADALHALJASTUS
- HALJASPINNAD
- TUGEVDATUD MURUPIND
- SERVITUUDI VAJADUSEGA ALA PLANEERITUD TEHNOVÕRGULE VÕI SEADMELE

1

EHTISÕIGUS

KÕRUS	MAKSIMAALNE MEETRIITUS	HOONETE SUURIM KÕRUS	HOONETE EHTISE-ALLINE PIND	ARV	HOONETE ARV	KRUNDIL
1	7m	2	300 m ²	2	2	2

KRUNDI SUURUS
EE - ELAMUMAA
Üm - ÜLDMAA

NÄITAJAD PLANEERITAVA ALA KOHTA:

PLANEERITAVA MAA-ALA SUURUS	1,19 ha
KAVANDATUD KRUNDIDE ARV	6 (3 ELAMUMAA KRUNTI, 1 ÜLDMAA JA 2 TRANSPORDIMAA KRUNTI)
KRUNDITUD MAA BILANSS:	
ELAMUMAA	9 478 m ² - 96%
ÜLDMAA	201 m ² - 2%
TRANSPORDIMAA	164 m ² - 2%
KOKKU:	9 843 m ² - 100%

KAVANDATUD MAKSIMAALNE HOONESTUSTIHEDUS 0,3
KAVANDATUD ÜKSELAMUTE ARV 3

MÄRKUSED:

HOONETE ESKIISLAHENDUS KOOSKÕLASTADA ENNE EHTISLOA TAOTLEMIST VALLAARHITEKTIGA.



VAADE TAMME TÄNAVALE JA PLANEERITAVALE ALALE



VAADE TAMME TÄNAVALE JA PLANEERITAVALE ALALE



VAADE PLANEERITAVALE ALALE (KUIR TAMME TN 9 KATASTRIOKSUSEL)



VAADE PLANEERITAVALE ALALE (PUMBAMAJA TAMME TN 15 KATASTRIOKSUSEL)

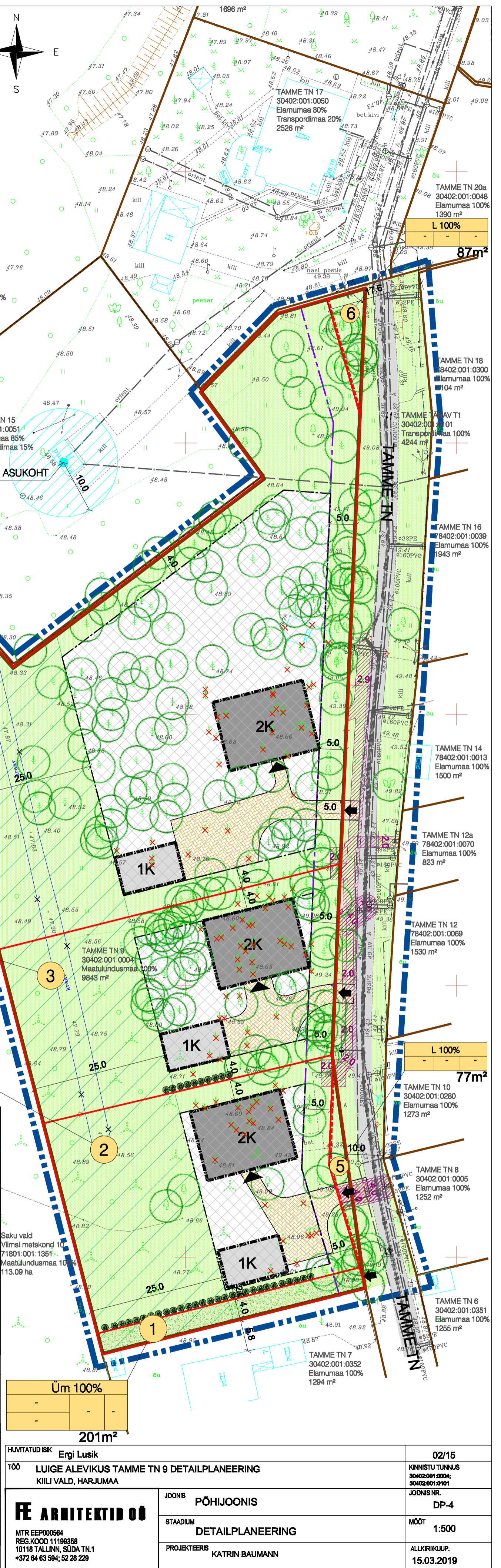
KRUNDIDE EHTISÕIGUS JA PIIRANGUD

POS. NR	KRUNDI ADDRESS	KRUNDI PLANEERITUD SUURUS m ²	HOONETE EHTISE-ALLINE PIND (m ²)	MAKSIMAALNE KÕRUS/ KÕRUS M	HOONETE ARV	MAA SIHTOTSTARVE JA OSAKAALU % (vastavalt det.pl. ligile)	MAA SIHTOTSTARVE JA OSAKAALU % (vastavalt katastrioksuse ligile)	MAX SULETUD BRUUTOPIND SIHTOTSTARVETE ARV (vastavalt katastrioksuse ligile)	PARKIMIS-KOHTADE ARV NORMATIIVNE/ KAVANDATUD	TULEPÕLVISUS JA KITSENDUSED	ARHITEKTUURINÕUDED
1	Tamme tn 9a*	201 m ²	-	-	-	Üm 100%	Ü 100%	-	-	-	Krunt avaliku kasutuseks.
2	Tamme tn 9*	2015 m ²	300m ²	põhihoone: 2/1 / 7,0m; abihoone: 1/4,5m	2	EE 100%	E 100%	550m ²	3/3	TP3	Katuse kalle 15...35. Välistarv: krov, klaas, kivi, puit, talle. Põhiosa vöö laiusega pulpp(1,4m) või võrgupaneel(1,8m). Servituudi ala vajadus planeeritud elektrikle 2m seadmet võrguvalaja kasuks. Servituudi ala vajadus planeeritud elektrikle 2m seadmet võrguvalaja kasuks.
3	Tamme tn 11*	2014 m ²	300m ²	põhihoone: 2/1 / 7,0m; abihoone: 1/4,5m	2	EE 100%	E 100%	550m ²	3/3	TP3	Katuse kalle 15...35. Välistarv: krov, klaas, kivi, puit, talle. Põhiosa vöö laiusega pulpp(1,4m) või võrgupaneel(1,8m). Servituudi ala vajadus planeeritud elektrikle 2m seadmet võrguvalaja kasuks. Servituudi ala vajadus planeeritud elektrikle 2m seadmet võrguvalaja kasuks.
4	Tamme tn 13*	5503 m ²	300m ²	põhihoone: 2/1 / 7,0m; abihoone: 1/4,5m	2	EE 100%	E 100%	550m ²	3/3	TP3	Katuse kalle 15...35. Välistarv: krov, klaas, kivi, puit, talle. Põhiosa vöö laiusega pulpp(1,4m) või võrgupaneel(1,8m). Servituudi ala vajadus planeeritud elektrikle 2m seadmet võrguvalaja kasuks. Servituudi ala vajadus planeeritud elektrikle 2m seadmet võrguvalaja kasuks.
5	Tamme tänav T2*	77m ²	-	-	-	L 100%	L 100%	-	-	-	Krunt avaliku kasutuseks. Moodsustatav katastrioksus, mis liidetakse Tamme tänav T1 krundiga. Servituudi ala vajadus planeeritud elektrikle 2m seadmet võrguvalaja kasuks. Servituudi ala vajadus planeeritud madalpinge elektrikle koridor latusaga 2m võrguvalaja kasuks. Servituudi ala vajadus planeeritud elektrikle koridor latusaga 2m võrguvalaja kasuks. Servituudi ala vajadus planeeritud kõrvalpinge koridor latusaga 4m võrguvalaja kasuks. Servituudi ala vajadus planeeritud kõrvalpinge koridor latusaga 4m võrguvalaja kasuks.
6	Tamme tänav T3*	87m ²	-	-	-	L 100%	L 100%	-	-	-	Krunt avaliku kasutuseks. Moodsustatav katastrioksus, mis liidetakse Tamme tänav T1 krundiga. Servituudi ala vajadus planeeritud elektrikle 2m seadmet võrguvalaja kasuks. Servituudi ala vajadus planeeritud madalpinge elektrikle koridor latusaga 2m võrguvalaja kasuks. Servituudi ala vajadus planeeritud elektrikle koridor latusaga 2m võrguvalaja kasuks. Servituudi ala vajadus planeeritud kõrvalpinge koridor latusaga 4m võrguvalaja kasuks. Servituudi ala vajadus planeeritud kõrvalpinge koridor latusaga 4m võrguvalaja kasuks.

* - aadressi ettepanek

ANDMED KRUNDIDE MOODUSTAMISEKS

KRUNT NR	ADDRESS	KRUNDI PLANEERITAV SIHTOTSTARVE (katastrioksuse liik)	KRUNDI PLANEERITUD SUURUS m ²	MOODUSTATAV KATASTRIOKSUSE SUURUS m ²	LIIDETAVATE LAHUTATAVATE OSADE SUURUSED M2	OSADE SENINE SIHTOTSTARVE	MÄRKUSED
1	Tamme tn 9a*	Üm 100	201	30402:001:0004	201	M	MOODUSTATAV KRUNT
2	Tamme tn 9	EE 100	2015	9843 m ²	2015	M	MOODUSTATAV KRUNT
3	Tamme tn 11*	EE 100	2014		2014	M	MOODUSTATAV KRUNT
4	Tamme tn 13*	EE 100	5449		5449	M	MOODUSTATAV KRUNT
5	Tamme tänav T2*	L 100	77		77	M	MOODUSTATAV KATASTRIOKSUS, MIS LIIDETAKSE TAMME TÄNAV T1 KRUNDIGA
6	Tamme tänav T3*	L 100	87		87	M	MOODUSTATAV KATASTRIOKSUS, MIS LIIDETAKSE TAMME TÄNAV T1 KRUNDIGA



HUVITATUD ISK	Ergi Lusik	02/15
TÖO	LUIGE ALEVIKUS TAMME TN 9 DETAILPLANEERING	KINNISTU TUNNUS 30402:001:0004; 30402:001:0101
FE ARHITEKTID OÜ	JOONIS	PÕHIJONIS
	STADIUM	DETAILPLANEERING
MTR EEP000564 REG.KOOD 11196358 10118 TALLINN, SÜDA TN.1 +372 64 63 594; 52 28 229	PROJEKTEERIS	KATRIN BAUMANN
	MOOT	1:500
	ALLKIRIJAUP.	15.03.2019