



## KIILI VALLAVALITSUS

### MÄÄRUS

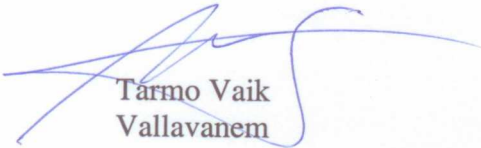
Kiili


15. veebruar 2010 nr 3

#### Kohanime määramine

Määrus kehtestatakse kohanimeseaduse § 4 lg 1 p 4 ja § 5 lg 1 p 3 ja Kiili Vallavolikogu 14.03.2000 otsuse nr 4 "Otsustusõiguse delegeerimine" alusel.

1. Määrata Kiili vallas Vaela külas ja Mõisaküla külas järgnevatele tänavatele nimed vastavalt juurdelisatud skeemile lisa 1 järgmiselt:
  - 1.1 Väljamäe tee
2. Määrata Kiili vallas Vaela külas järgnevatele tänavatele nimed vastavalt juurdelisatud skeemile lisa 1 järgmiselt:
  - 2.1 Lageda tee
  - 2.2 Peetri tee
3. Määrus jõustub 22. veebruarist 2010.

  
Tarmo Vaik  
Vallavanem

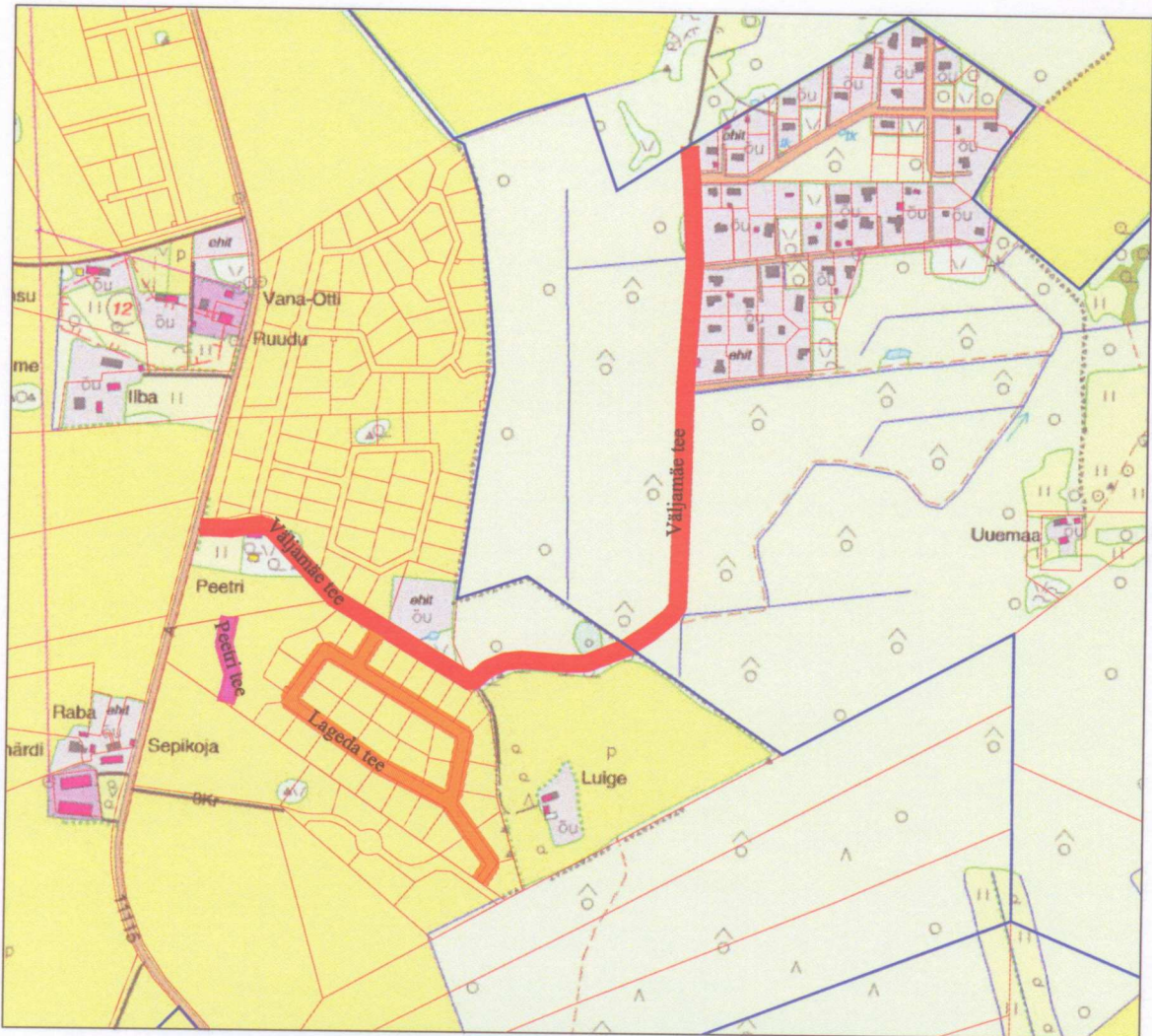
  
Iren Jõelet  
Referent  
vallasekretäri ülesannetes




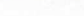
Ärakiri: Riiklik kohanimereregister

*Kohanime määramise objektide asukohaskeem*

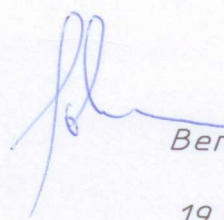
*Kiili vald, Vaela küla ja Mõisaküla küla*

*Möötkava M 1: 10000*



-  *Väljamäe tee*
-  *Lageda tee*
-  *Peetri tee*
-  *asustusüksuse piir*

Koostas:

  
Benno Johanson

19.01.2010