



KOOPIA

KIILI VALLAVALITSUS

MÄÄRUS


Kiili

24 .mai 2010 nr 7

Kohanime määramine

Määrus kehtestatakse kohanimeseaduse § 4 lg 1 p 4 ja § 5 lg 1 p 3 ja Kiili Vallavolikogu 14.03.2000 otsuse nr 4 "Otsustusõiguse delegeerimine" alusel.

1. Määrata Kiili vallas Kangru alevikus järgnevatele tänavatele nimed vastavalt juurdelisatud skeemile järgmiselt:
 - 1.1. Viirpuu tänav
 - 1.2. Sarapuu tänav
 - 1.3. Hõbekuuse tänav
 - 1.4. Pihlaka tänav
2. Määrata Kiili vallas Kiili alevis järgnevatele tänavatele nimed vastavalt juurdelisatud skeemile järgmiselt:
 - 2.1. Loovälja tee
3. Tunnistada kehtetuks Kiili Vallavalitsuse 30.09.2008 määruse nr 16 „Kohanime määramine“ punkti 1 alapunktid 1.12 ja 1.13.
4. Määrus jõustub 28. maist 2010.


Farmo Vaik
Vallavanem


Tarko Tuisk
Vallasekretär

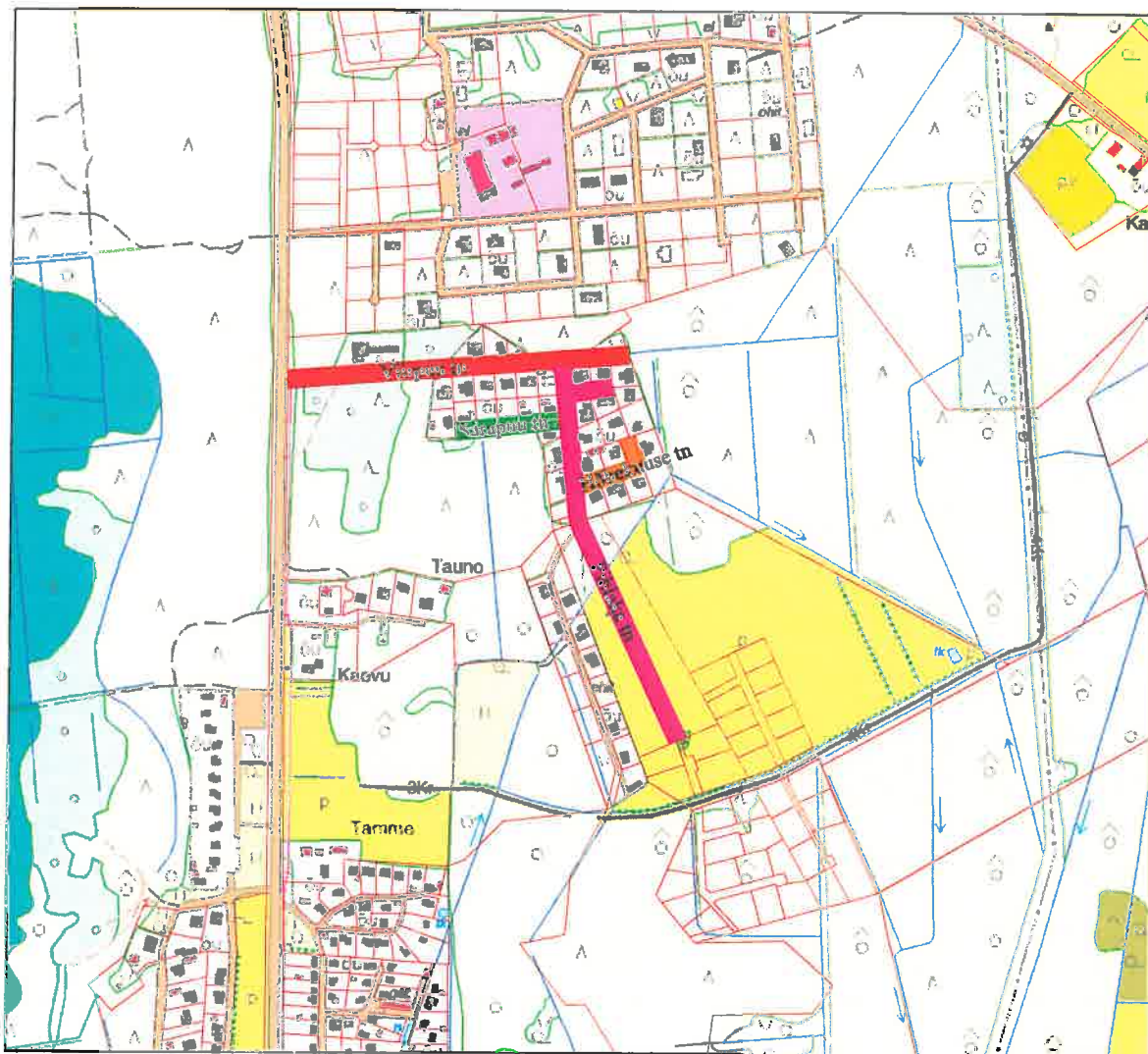
Ärakiri: Riiklik kohanimeregister, maanõunik


KOOPIA
Irene Jõekümm
Referent
25. 05. 2010

Kohanime määramise objektide asukohaskeem

Kiili vald, Kangru alevik

Mõõtkava M 1: 10000



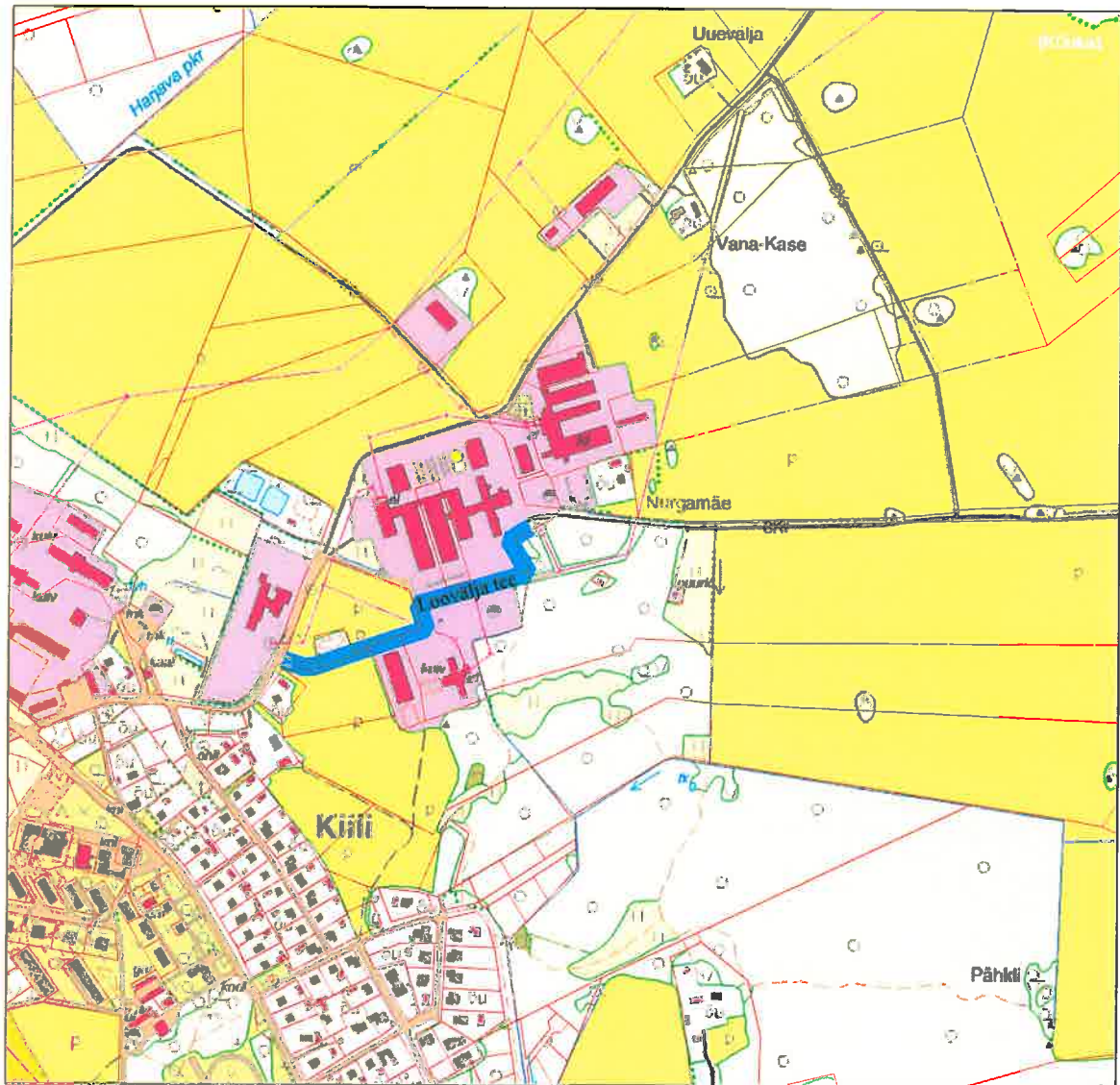
- Viirpuu tänav*
- Sarapuu tänav*
- Hõbekuuse tänav*
- Pihlaka tänav*


Koostas:

Benno Johanson

29.04.2010

Kohanime määramise objektide asukohaskeem
Kiili vald, Kiili alev
Mõõtkava M 1: 10000



 *Loovälja tee*

Koostas:  *Benno Johanson*

30.04.2010