



KIILI VALLAVALITSUS

MÄÄRUS

Kiili

4 .november 2008 nr 21

Kohanime määramine

Määrus kehtestatakse kohanimeseaduse § 4 lg1 p 4 ja § 5 lg 1 p 3 ja Kiili Vallavolikogu 14. märtsi 2000 otsuse nr 4 "Otsustusõiguse delegeerimine" alusel.

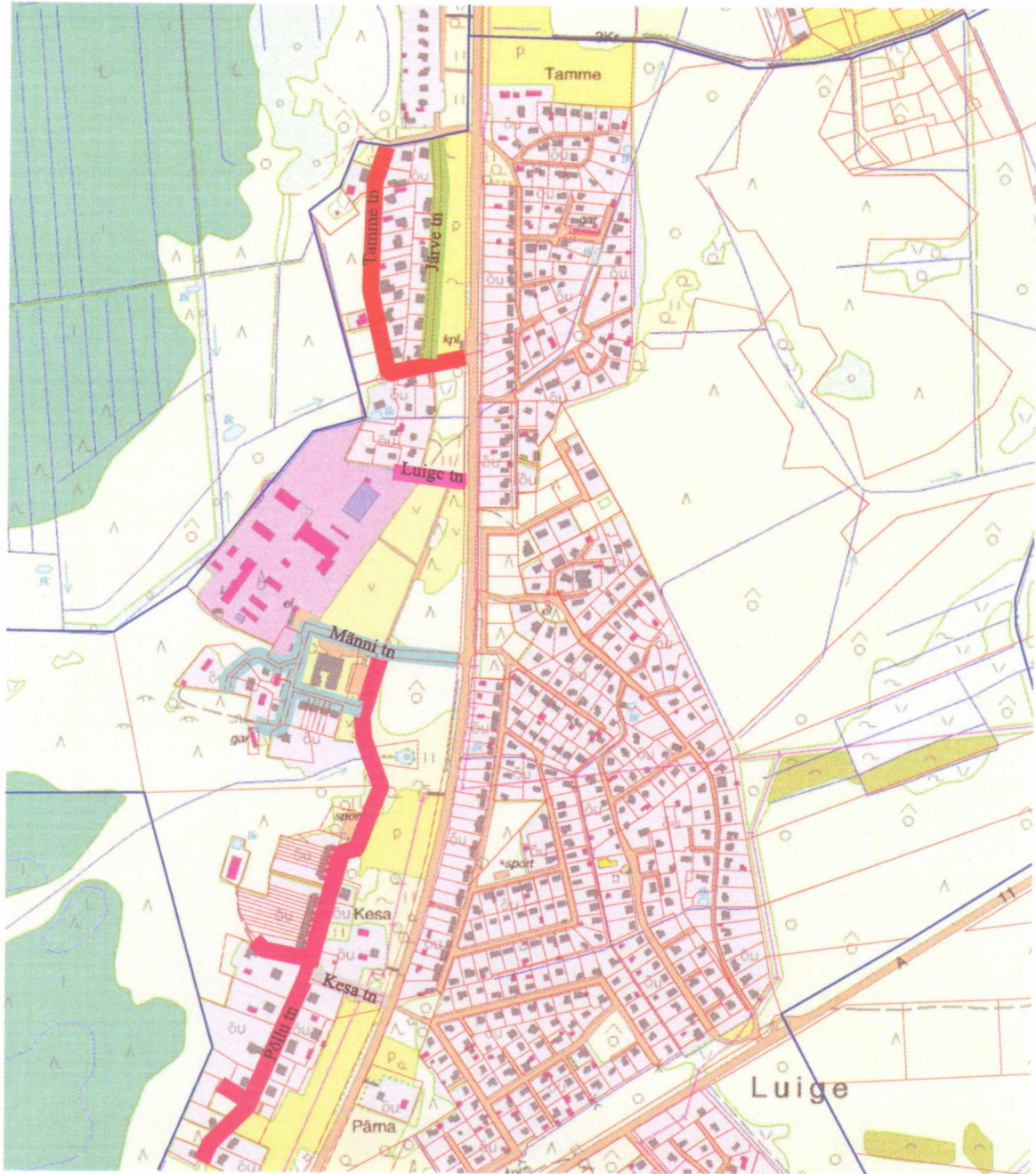
1. Määrata Kiili vallas Luige alevikus järgnevatele tänavatele nimed vastavalt juurdelisatud skeemile järgmiselt:
 - 1.1 Männi tänav
 - 1.2 Põllu tänav
 - 1.3 Järve tänav
 - 1.4 Kesa tänav
 - 1.5 Tamme tänav
 - 1.6 Luige tänav
2. Määrus jõustub 13. novembrist 2008.

Vambo Kaal
Vallavanem

Tarko Tuisk
Vallasekretär

Ärakiri: Riiklik kohanimeregister

Kohanime määramise objektide asukohaskeem
Kiili vald, Luige alevik
Mõõtkava M 1: 10000



Männi tänav

Põllu tänav

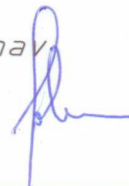
Järve tänav

Kesa tänav

Tamme tänav

Luige tänav

Koostas:

 Benno Johanson
10.10.2008