



## KIILI VALLAVALITSUS

### MÄÄRUS

Kiili

9. detsember 2008 nr 24

#### Kohanime määramine

Määrus kehtestatakse kohanimeseaduse § 4 lg1 p 4 ja § 5 lg 1 p 3 ja Kiili Vallavolikogu 14. märtsi 2000 otsuse nr 4 "Otsustusõiguse delegerimine" alusel.

1. Määrata Kiili vallas Kiili alevis ja Vaela külas järgnevatele tänavatele nimed vastavalt juurdelisatud skeemile järgmiselt:
  - 1.1 Vaela tee
2. Määrata Kiili vallas Vaela külas ja Kangru alevikus järgnevatele tänavatele nimed vastavalt juurdelisatud skeemile järgmiselt:
  - 1.2 Raudalu tee
3. Määrus jõustub 18. detsembril 2008.

Vambo Kaal  
vallavanem

Tarko Tuisk  
vallasekretär

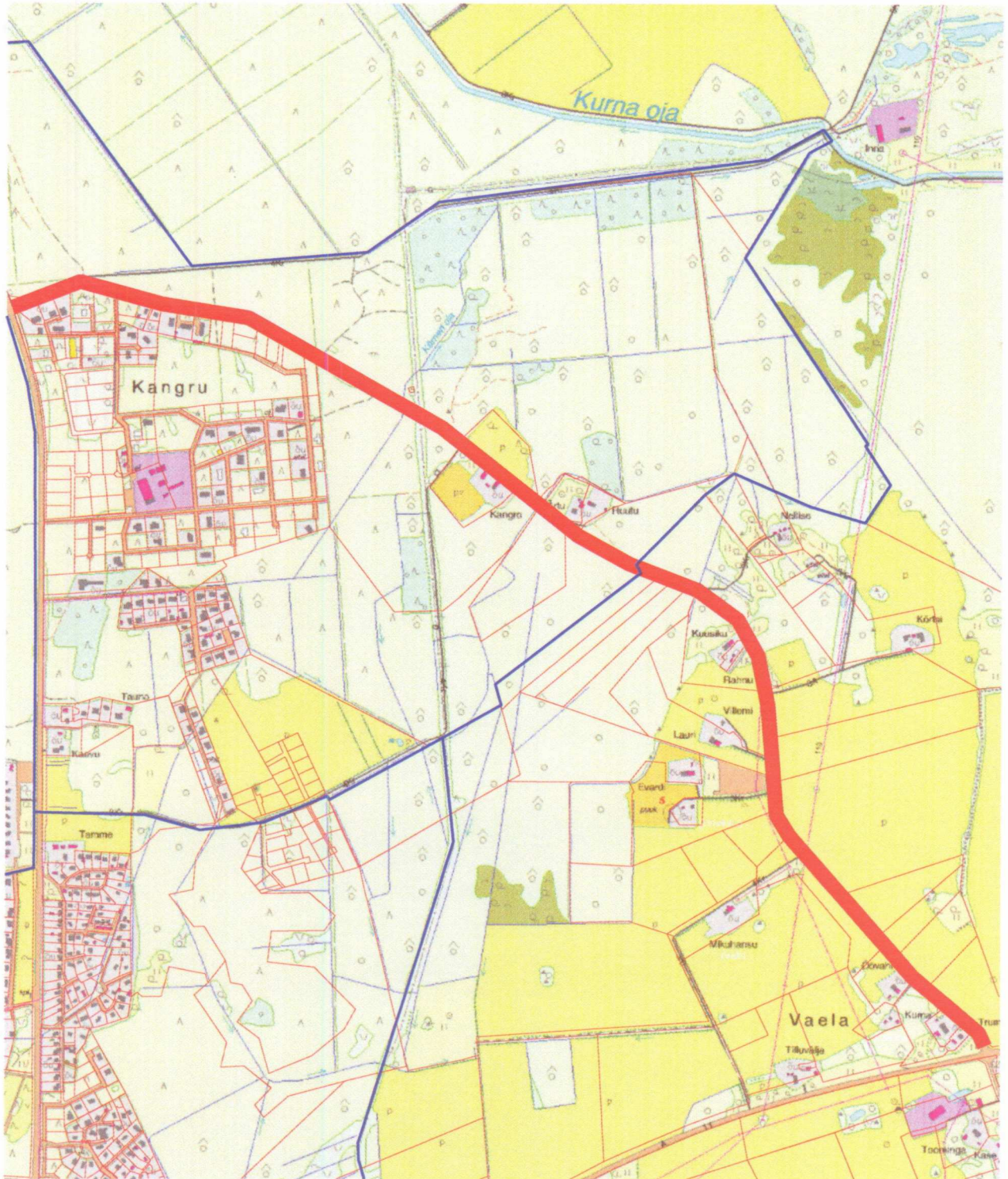
Ärakiri: Riiklik kohanimerregister

*Kohanime määramise objektide asukohaskeem*

*Kiili vald, Kangru alevik ja Vaela küla*

*Möötkava M 1: 15000*

LISA 2  
Kiili Vallavalitsuse  
09.12.2008  
määrusele nr 24



 *Raudalu tee*

 *asustusüksuse piir*

*Koostas:*



*Benno Johanson*  
*11.11.2008. a*

